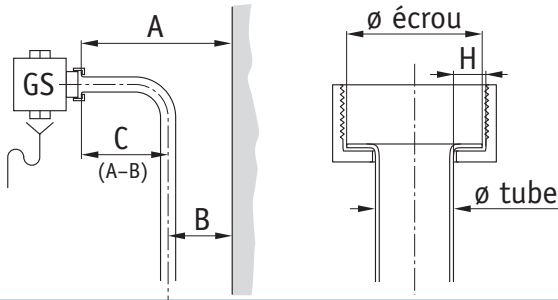
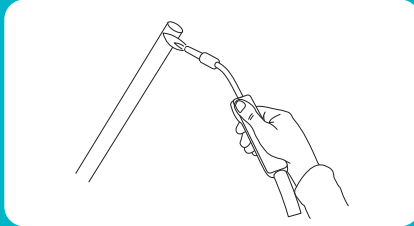
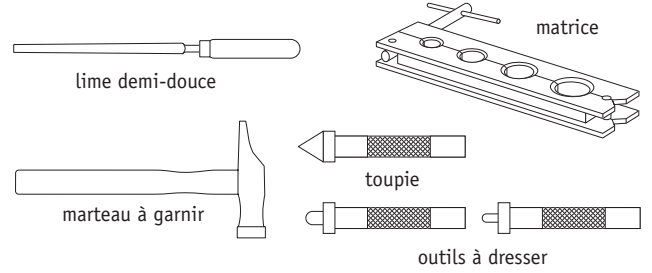


Collet battu

MISE EN SITUATION



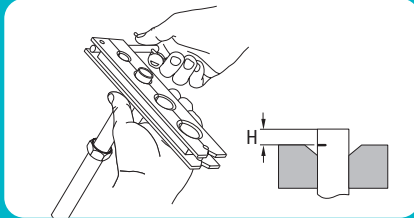
OUTILLAGE



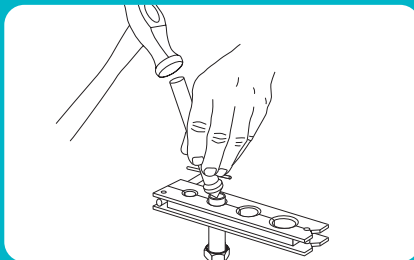
1 Couper, ébavurer le tube à la cote C + H.
Recuire l'extrémité du tube.
Tracer la cote H.

Formule pour calculer H :

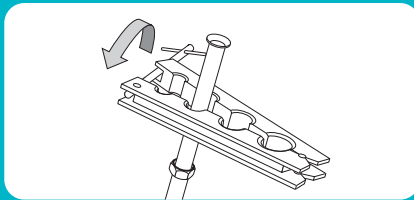
$$\frac{\text{Ø de l'écrou} - \text{Ø du tube} + 1\text{mm}}{2}$$



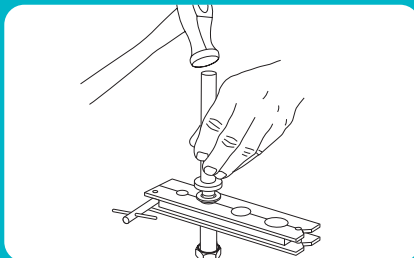
2 Passer l'écrou sur le tube.
Positionner le tube dans la matrice coté chanfreiné, en le laissant dépasser de la cote H (décolletage de l'écrou).



3 Serrer la matrice. Évaser l'extrémité du tube à l'aide de la toupie, en la frappant avec le marteau à garnir.



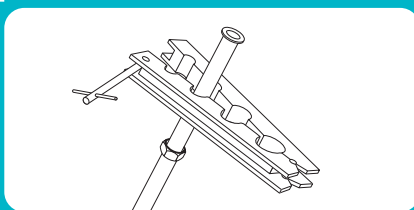
4 Retourner la matrice. La base de l'évasement du tube doit être placée au ras, du côté plat de la matrice.



5 Resserrer la matrice. Utiliser l'outil à dresser du diamètre correspondant afin d'aplanir les bords du tube.



Surtout ne pas écraser le collet.



6 Contrôler le diamètre du collet avec l'écrou. Sinon, ajuster le pourtour.



Utiliser une lime «mi-douce».

