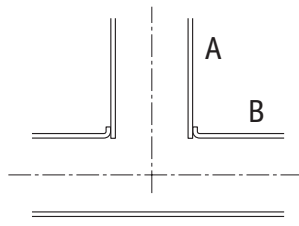
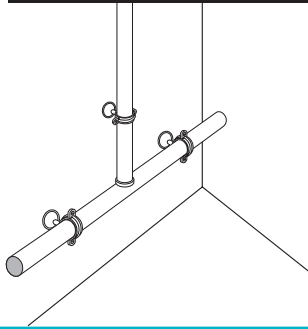
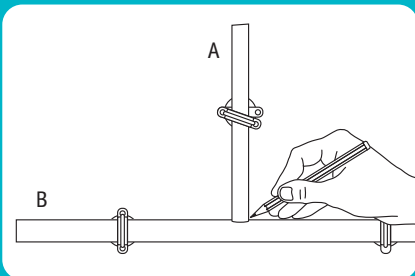
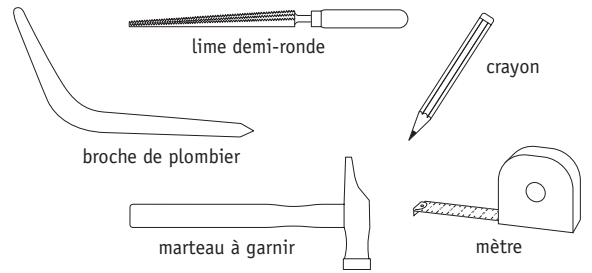


Piquage à bord relevé à la broche

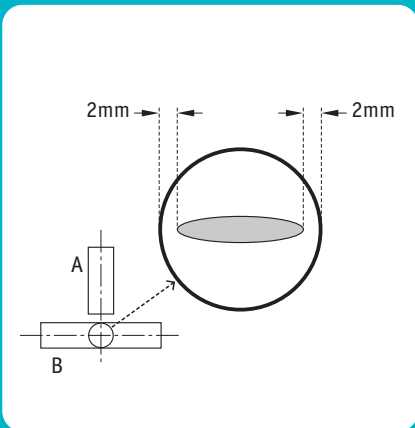
MISE EN SITUATION



OUTILLAGE



- 1 Placer les tubes A et B en position dans les colliers.
- 2 Tracer le diamètre extérieur du tube A sur le tube B.



- 3 Déduire 2 mm de chaque côté du tracé obtenu, puis dessiner un ovale entre ces nouveaux repères.

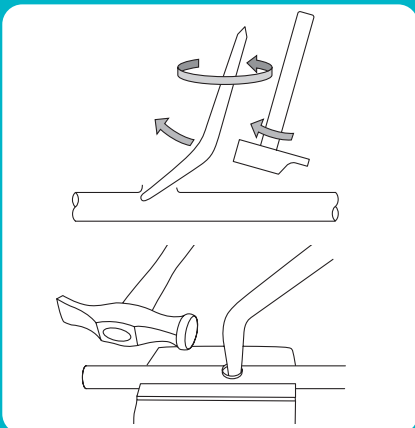
Vous pouvez également réaliser un trou au centre du tracé à l'aide d'un foret métal, suivant les indications du tableau :

- 4 Limer la surface de l'ovale (partie grisée) à l'aide d'une lime demi-ronde. Enlever la fine pellicule de cuivre résiduelle à l'aide d'un outil tranchant.



- 5 Recuire **légèrement** le bord du trou, si nécessaire, afin de le rendre plus malléable.

∅ tube A	12	14	16	18	22
∅ foret	8	9	10	11	12



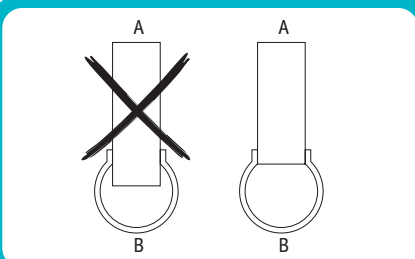
- 6 Relever les bords du tube à l'aide de la **pointe** de la broche de plombier, sur le pourtour du trou.

Ne pas toucher le fond du tube avec la pointe de la broche.

- 7 La finition s'effectue en redressant la broche.



- 8 Contrôler si le tube A s'ajuste bien : celui-ci doit légèrement forcer.



- 9 Attention à l'ajustement du tube A dans le tube B afin d'éviter les pertes de charge.

- 10 Nettoyer, assembler puis braser.

